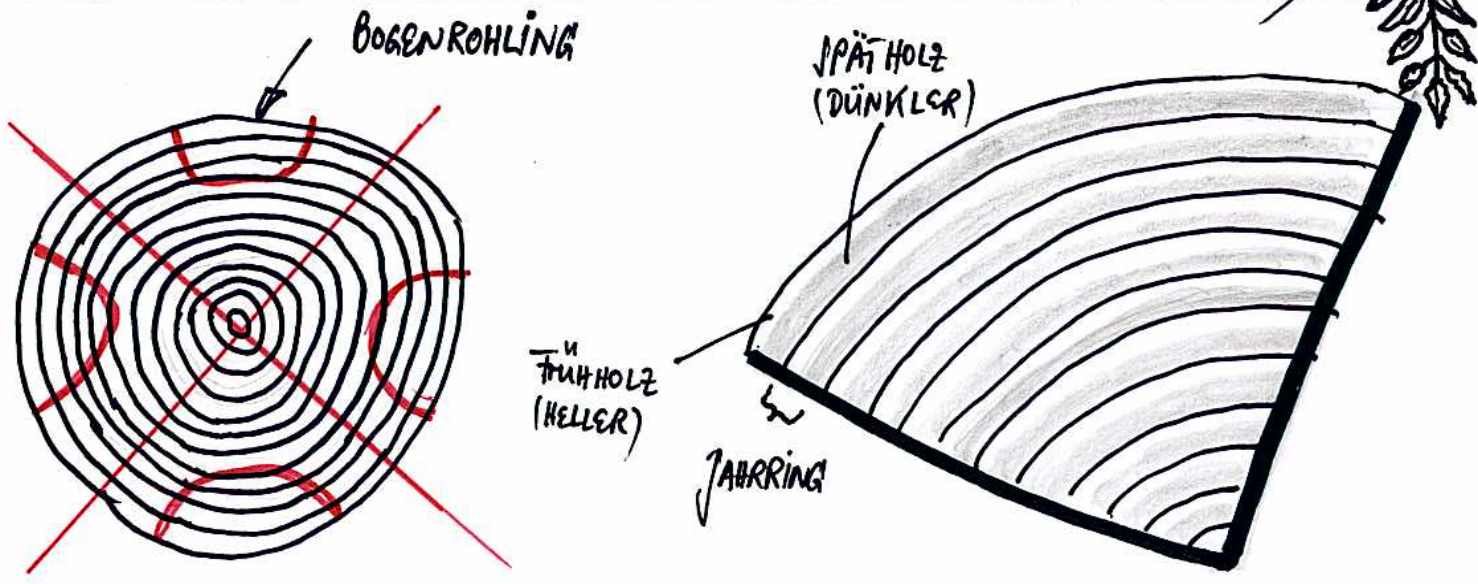


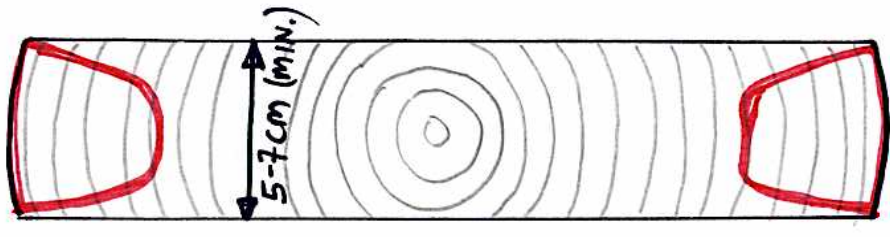
HOLZBOGEN AUS ESCHENHOLZ (FRAXINUS EXCELSIOR)



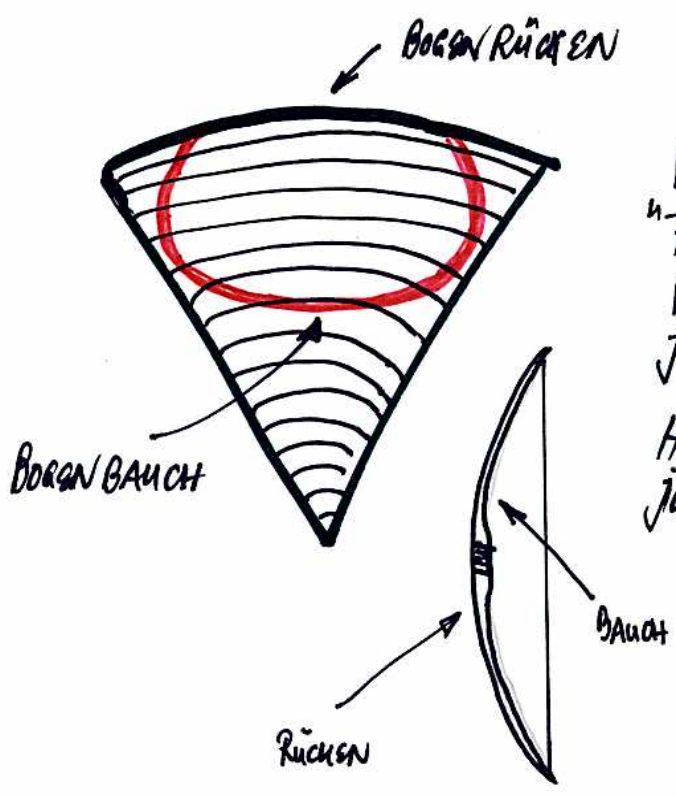
Erkennungstämmli ca. 15-20 cm dick 12m lang
 - IN VIER TEILE SPALTEN (MAXI U. KEILEN)
 ODER ZERLAGEN.

IDEAL: BREITE JAHRRINGE
 ANTEIL SPÄTHOLZ GRÖßER
 ASTFREI (ODER NUR KLEINE)

ALTERNATIV VON EICHENBALKEN:



IDEALE FEUCHTIGKEIT
 CA. 18-20% (ERSTELLEN)
 CA. 11% (BEIM END-
 AUSBAU)



ROHLING MIT AXT UND ZIEHMESSER IN
 "FORM" BRINGEN. HOLZ NIE VOM BOGEN-
 RÜCKEN ABTRAGEN. HIER DIE FASERN UND
 JAHRRINGE NICHT ZERSTÖREN.
 HOLZ IMMER AM BOGENBAUCH VER-
 JÜNGEN.

